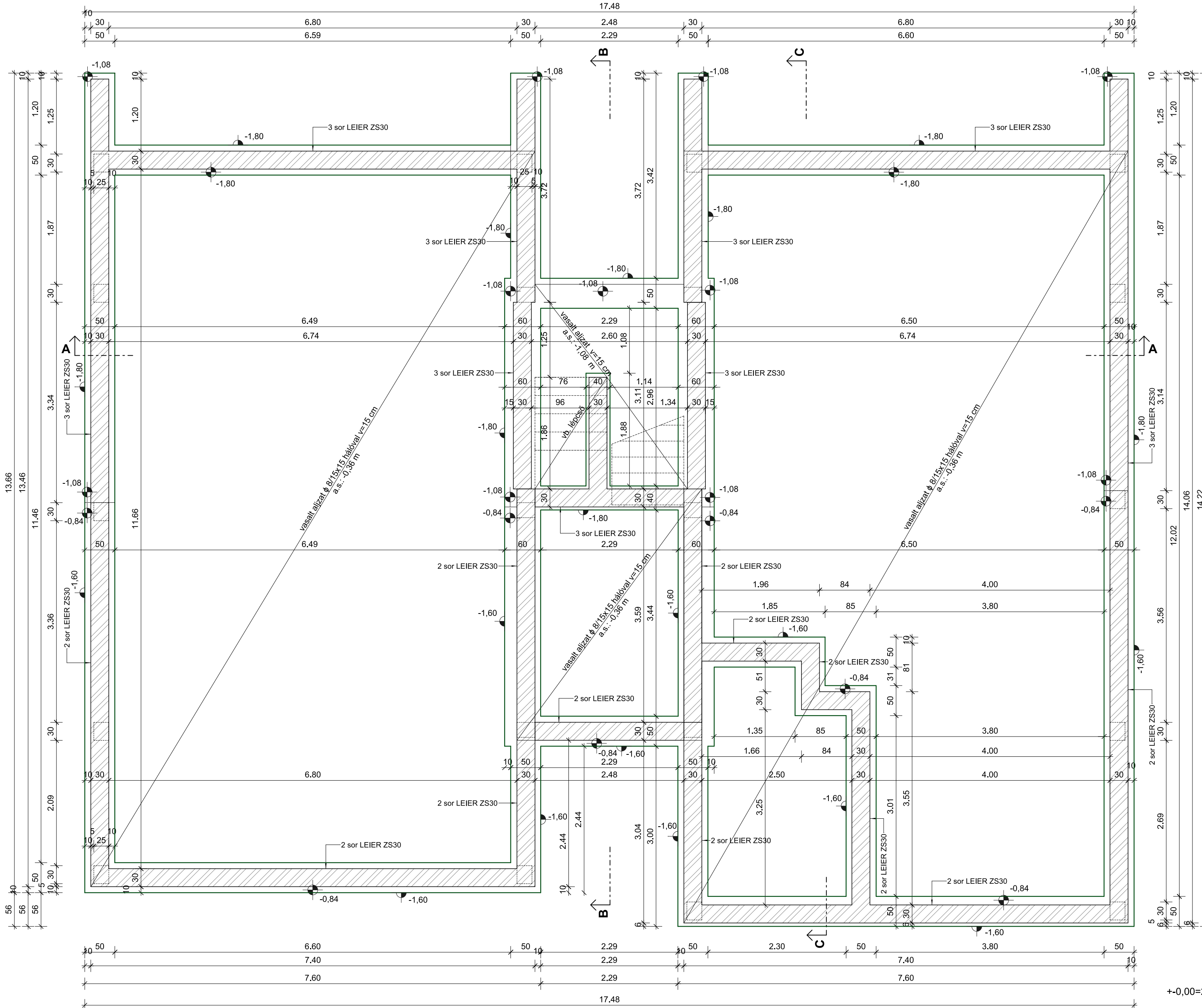
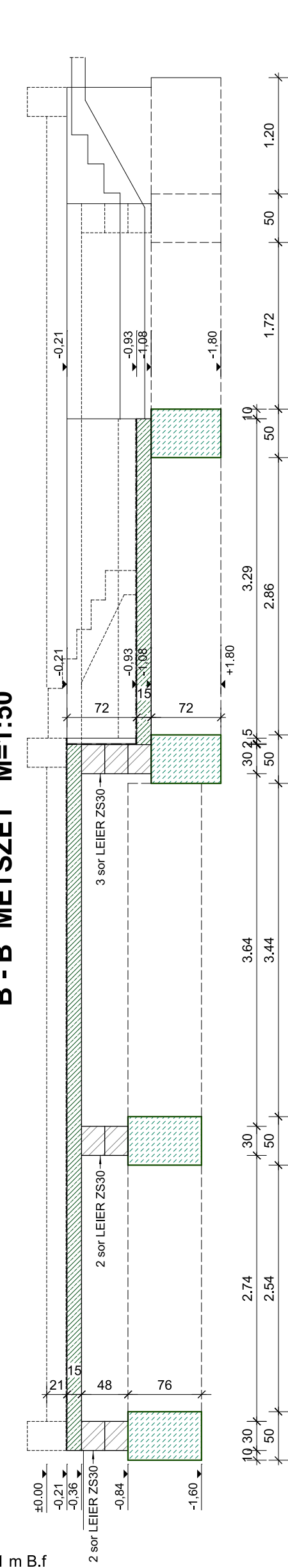


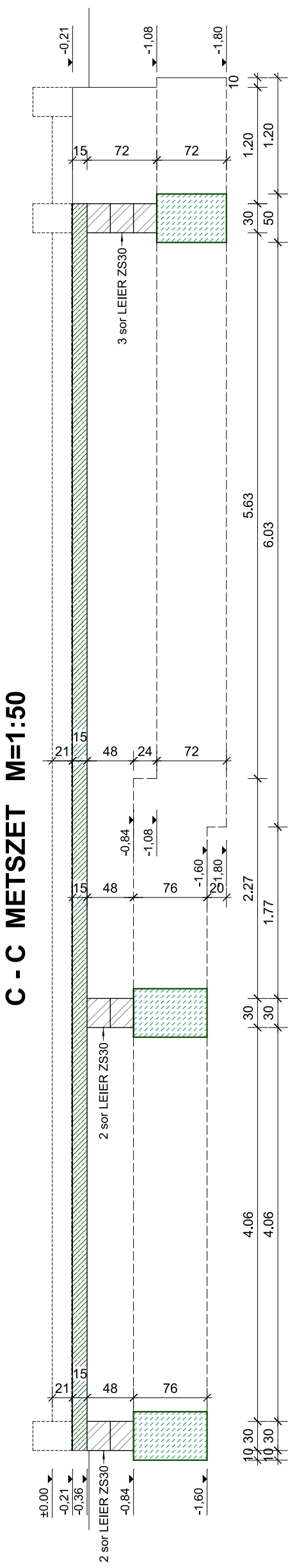
ALAPOZÁSI TERV M=1:50



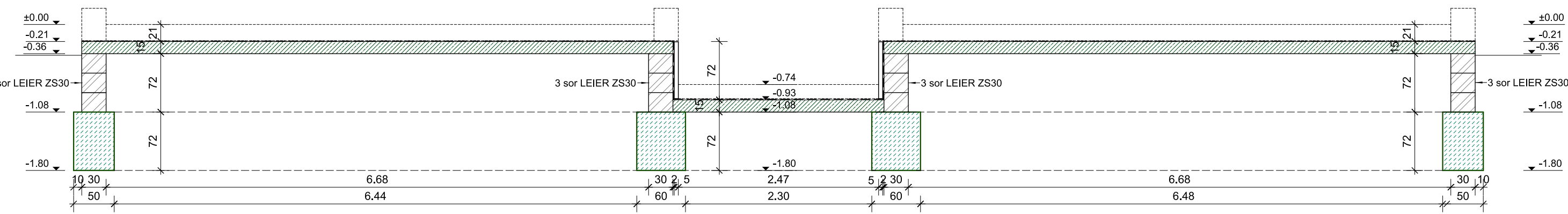
B - B METSZET M=1:50



C - C METSZET M=1:50



A - A METSZET M=1:50



+0,00=208,21 m B.f

BETONMINŐSÉGEK:
 sávalap: C12/15-X0b(H)-32-F2
 zsalukő kiebetonozás: C16/20-XC2-16-F2
 aljzatlemez: C 20/25- XC2-16-F3
 BETONACÉLHÁLÓ: B550

		Építető:	SZOVA ZRT. 9700 Szombathely, Welther K. u. 4.		
		Létesztmény:	4+4 lakásos társasház 1. ütem: 1-4. lakások		
Tervező:		Miklós Róbert okl. építőmérnök, vezető szerkezettervező	MMK: T/18-0259	Rajz:	Alapozási terv
Dátum:	2017. június	Aláírás:		Méretarány:	1:50
			Rajzszám:	S1-1	